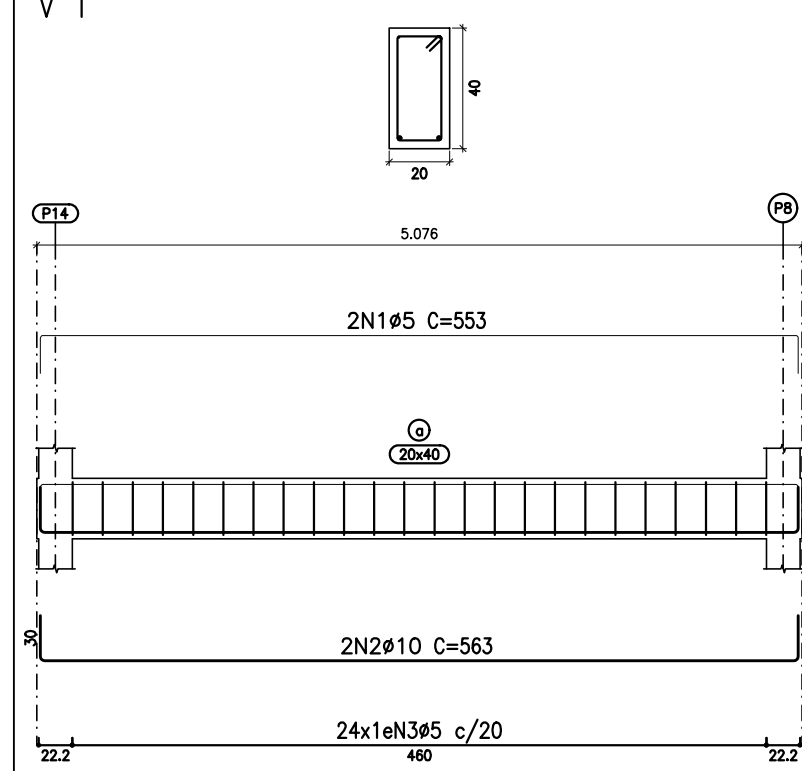
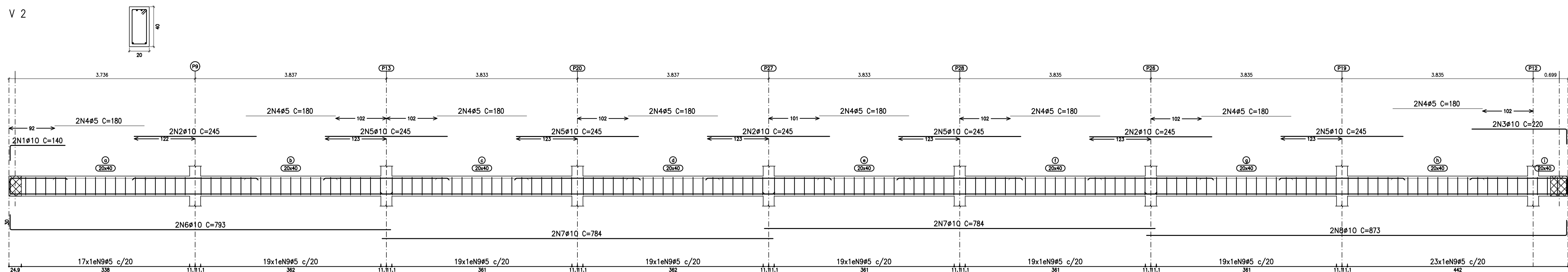


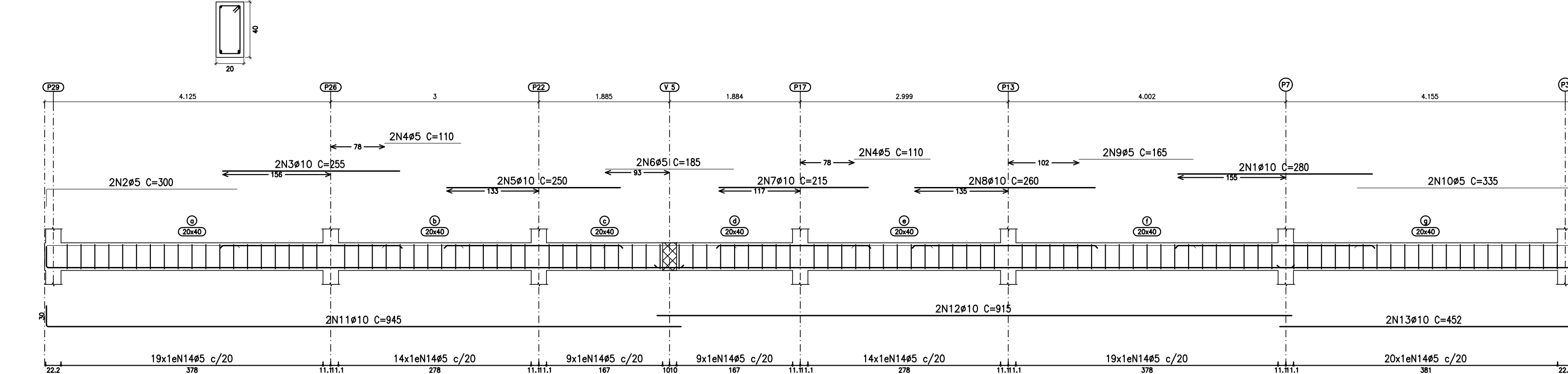
V 1



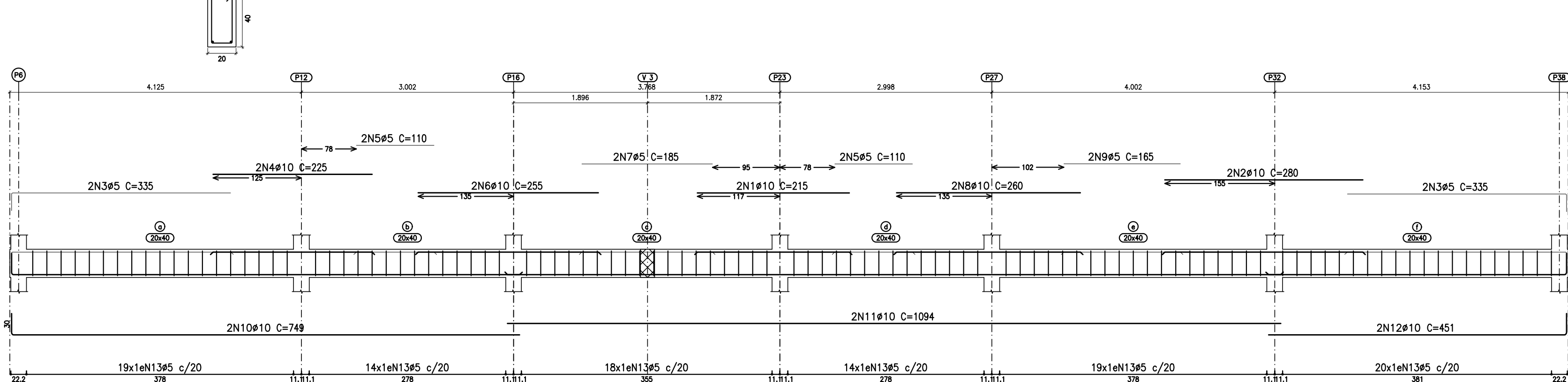
V 2



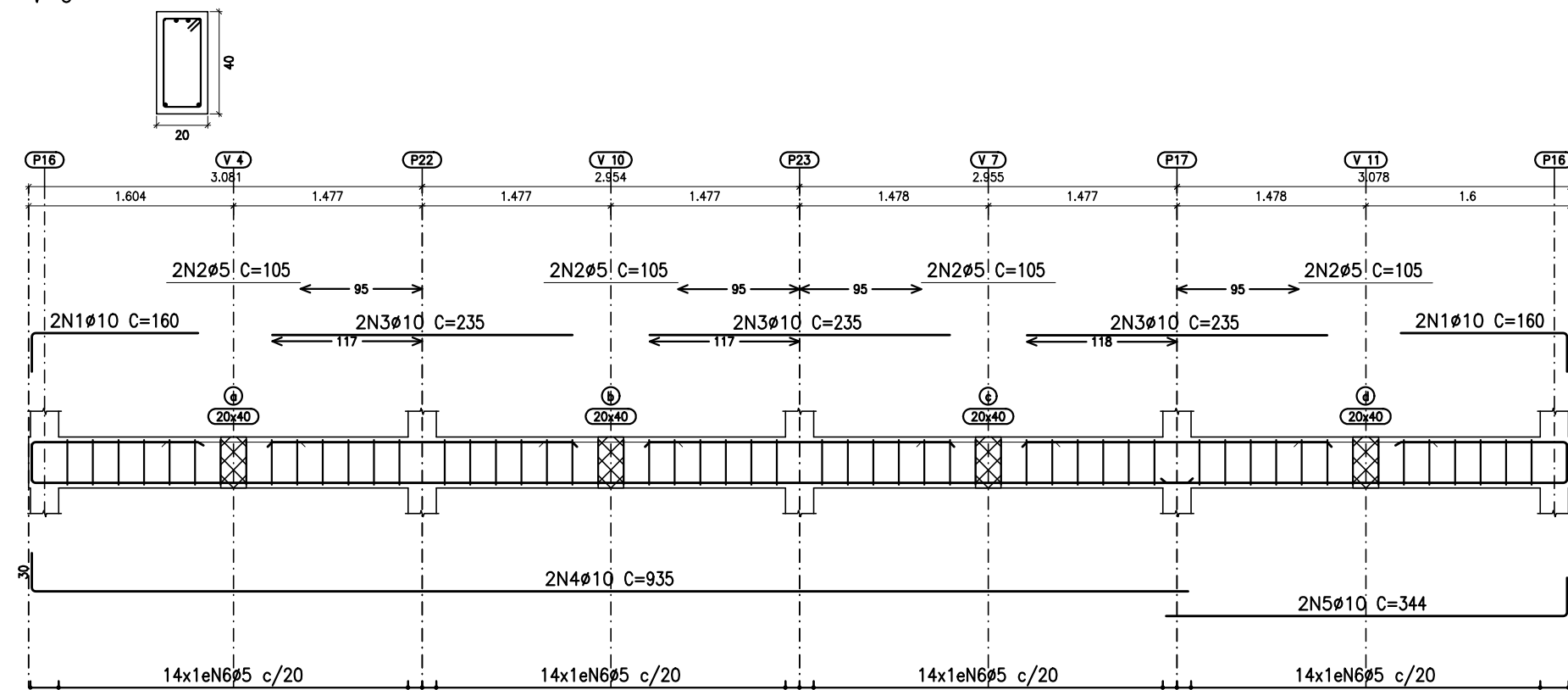
V 3



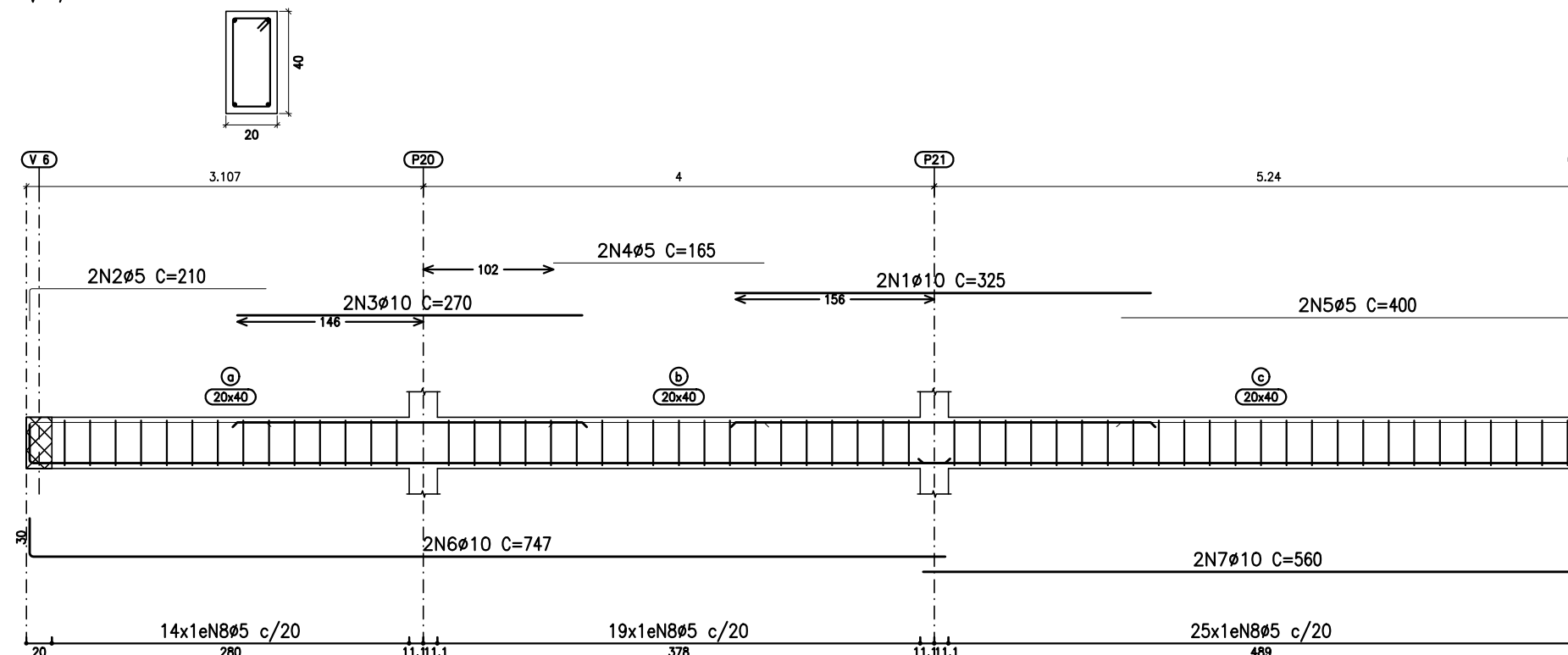
V 5



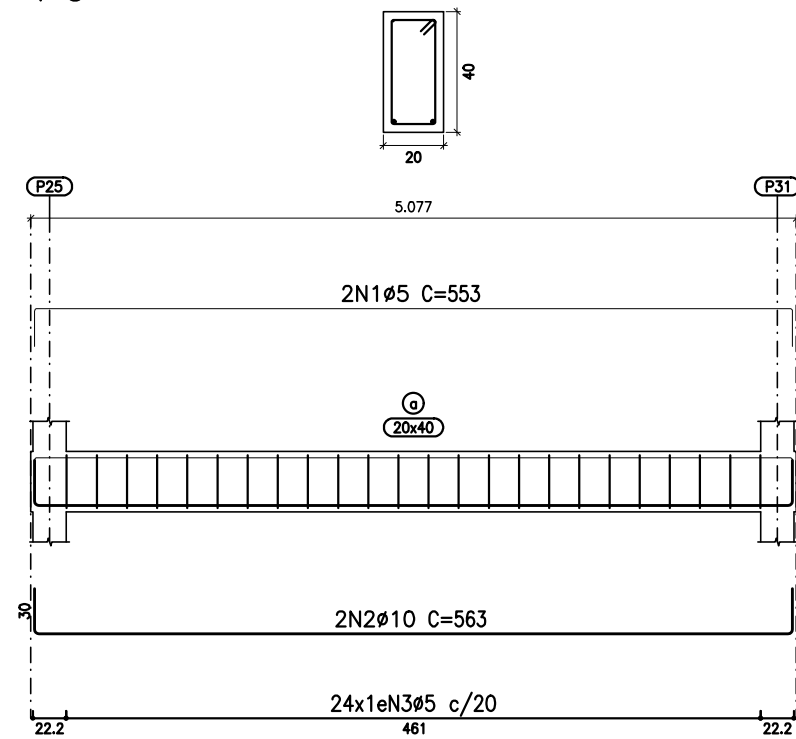
V 6



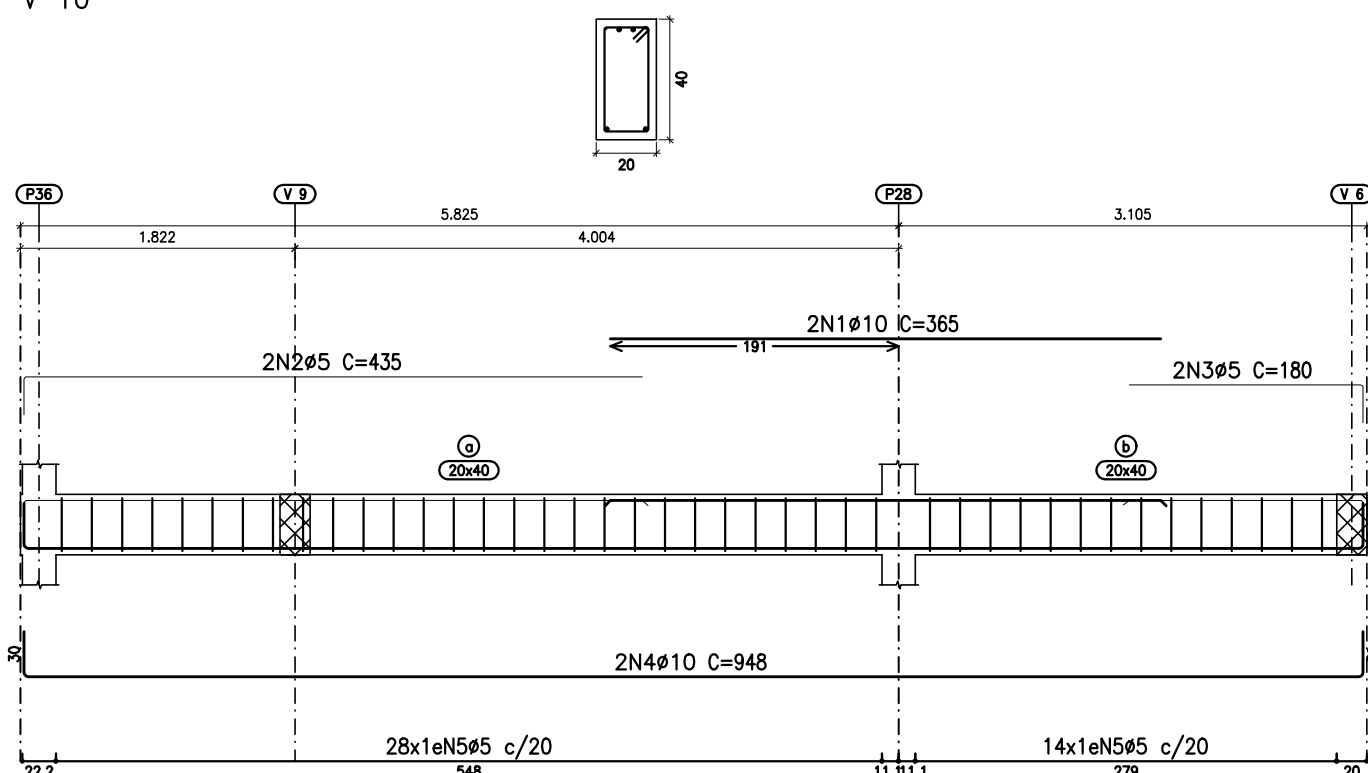
V 7



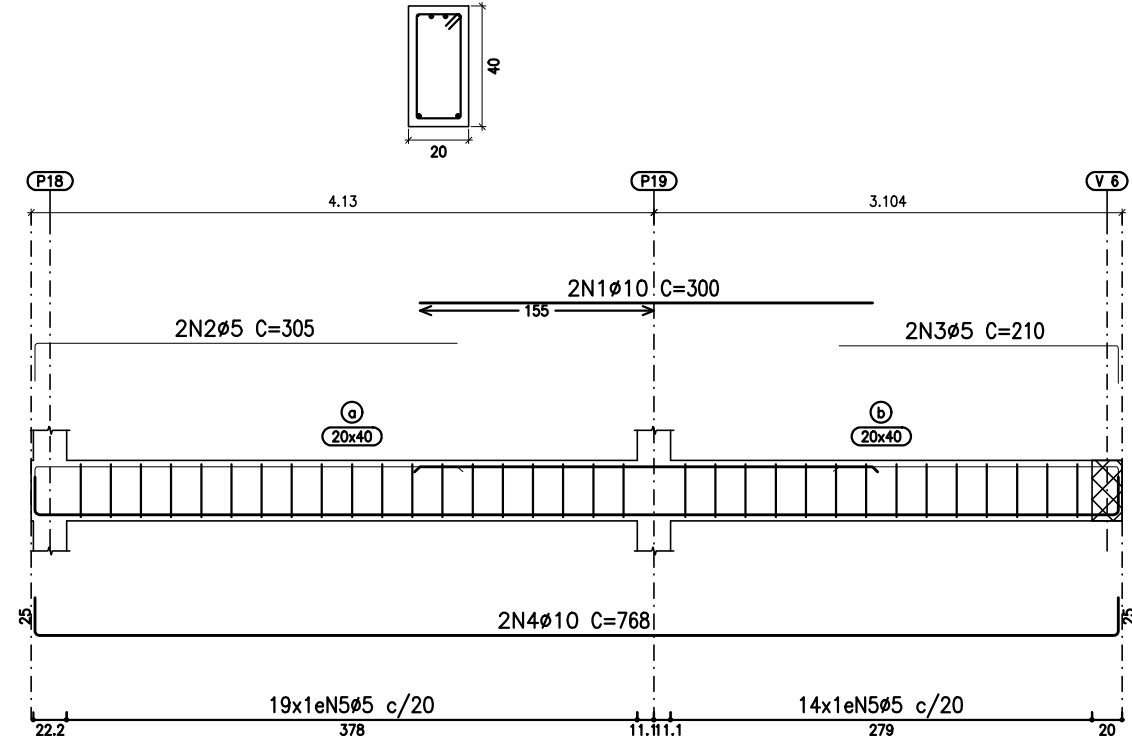
V 8



V 10



V 4



DETALHAMENTO DAS VIGAS
VISTA ESC.: 1/50
CORTE ESC.: 1/25

Elemento	Pos.	Diâm.	Q.	Esquema (cm)	Comp. (cm)	Total (cm)	CA-50 (kg)	CA-60 (kg)
V 1	1	Ø5	2		553	1106		1.7
	2	Ø10	2		563	1126	6.9	
	3	Ø5	24		108	2592		4.1
					Total+10%:	7.6	6.4	
V 2	1	Ø10	2		140	280	1.7	
	2	Ø10	6		245	1470	9.1	
	3	Ø10	2		220	440	2.7	
	4	Ø5	16		180	2880		4.5
	5	Ø10	8		245	1960	12.1	
	6	Ø10	2		793	1586	9.8	
	7	Ø10	4		784	3136	19.3	
	8	Ø10	2		873	1746	10.8	
	9	Ø5	154		108	16632		26.1
					Total+10%:	72.1	33.7	
V 3	1	Ø10	2		280	560	3.5	
	2	Ø5	2		300	600		0.9
	3	Ø10	2		255	510	3.1	
	4	Ø5	4		110	440		0.7
	5	Ø10	2		250	500	3.1	
	6	Ø5	2		185	370		0.6
	7	Ø10	2		215	430	2.6	
	8	Ø10	2		260	520	3.2	
	9	Ø5	2		165	330		0.5
	10	Ø5	2		335	670		1.1
	11	Ø10	2		945	1890	11.6	
	12	Ø10	2		915	1830	11.3	
	13	Ø10	2		452	904	5.6	
	14	Ø5	104		108	11232		17.6
				Total+10%:	48.4	23.5		
V 4	1	Ø10	2		300	600	3.7	
	2	Ø5	2		305	610		1.0
	3	Ø5	2		210	420		0.7
	4	Ø10	2		768	1536	9.5	
	5	Ø5	33		108	3564		5.6
				Total+10%:	14.5	8.0		
V 5	1	Ø10	2		215	430	2.6	
	2	Ø10	2		280	560	3.5	
	3	Ø5	4		335	1340		2.1
	4	Ø10	2		225	450	2.8	
	5	Ø5	4		110	440		0.7
	6	Ø10	2		255	510	3.1	
	7	Ø5	2		185	370		0.6
	8	Ø10	2		260	520	3.2	
	9	Ø5	2		165	330		0.5
	10	Ø10	2		749	1498	9.2	
	11	Ø10	2		1094	2188	13.5	
	12	Ø10	2		451	902	5.6	
	13	Ø5	104		108	11232		17.6
				Total+10%:	47.9	23.7		
V 6	1	Ø10	4		160	640	3.9	
	2	Ø5	8		105	840		1.3
	3	Ø10	6		235	1410	8.7	
	4	Ø10	2		935	1870	11.5	
	5	Ø10	2		344	688	4.2	
	6	Ø5	56		108	6048		9.5
				Total+10%:	31.1	11.9		
V 7	1	Ø10	2		325	650	4.0	
	2	Ø5	2		210	420		0.7
	3	Ø10	2		270	540	3.3	
	4	Ø5	2		165	330		0.5
	5	Ø5	2		400	800		1.3
	6	Ø10	2		747	1494	9.2	
	7	Ø10	2		560	1120	6.9	
	8	Ø5	58		108	6264		9.8
				Total+10%:	25.7	13.5		
V 8	1	Ø5	2		553	1106	1.7	
	2	Ø10	2		563	1126	6.9	
	3	Ø5	24		108	2592		4.1
					Total+10%:	7.6	6.4	
V 10	1	Ø10	2		365	730	4.5	
	2	Ø5	2		435	870		1.4
	3	Ø5	2		180	360		0.6
	4	Ø10	2		948	1896	11.7	
	5	Ø5	42		108	4536		7.1
				Total+10%:	17.8	10.0		
				Ø5:	0.0	137.1		
				Ø10:	272.7	0.0		
				Total:	272.7	137.1		

IMPORTANTE:
COMO PODE SER VERIFICADO NAS FORMAS A EXISTÊNCIA DE VIGAS CURVAS, FAZ-SE NECESSÁRIO ADAPTAR AS ARMADURAS LONGITUDINAIS DAS VIGAS ASSIM COMO DAS LAJES. ASSIM SENDO, NÃO É RECOMENDADO A COMPRA DE AÇO CORTADO E DOBRADO PARA ESTA OBRA.

NOTAS GERAIS

- MEDIDAS em cm.
- CONCRETO fck = 25,0 MPa, EXCETO QUANDO INDICADO.
- MÓDULO DE ELASTICIDADE SECANTE MÍNIMO DO CONCRETO ANTES DA DESFORMA = 23.8 GPa.
- MANTER CURA ÚMIDA DAS LAJES POR NO MÍNIMO 5 DIAS APÓS A CONCRETAGEM.
- AS ESTRUTURAS DO PAVIMENTO REPRESENTADO NESTE DESENHO FORAM PROJETADAS PARA SUPORTE DOS SEGUINTES CARREGAMENTOS:
 - PESO-PRÓPRIO ESTRUTURAL ($\gamma_c = 2.5 \text{ tf/m}^3$)
 - REVESTIMENTO TOTAL = 0,10 tf/m²
 - SOBRECARGA DE UTILIZAÇÃO (NBR-6120) = 0,15 tf/m²
 - ALVENARIAS CONFORME ARQUITETURA ($\gamma_a = 1.3 \text{ tf/m}^3$)
- AS LAJES E VIGAS DEVERÃO SER IMEDIATAMENTE REESCORADAS APÓS DESFORMA
- RECOBRIMENTO DOS FERROS:
 - 2,5 cm (PILARES E VIGAS); 2,0 cm (LAJES E ESCADAS);
 - 3,5 cm (ESTRUTURAS EM CONTATO COM O SOLO), EXCETO BLOCOS (4 cm).
- AS MEDIDAS APRESENTADAS EM PROJETO DEVERÃO SER CONFERIDAS IN LOCO JUNTAMENTE COM O PROJETO ARQUITETÔNICO.
- O PROJETISTA NÃO SE RESPONSABILIZARÁ POR EVENTUAIS ALTERAÇÕES DESTE PROJETO DURANTE SUA EXECUÇÃO. QUALQUER MODIFICAÇÃO, O MESMO DEVE SER CONTACTADO.
- ESTE PROJETO FOI BASEADO EM INFORMAÇÕES FORNECIDAS PELO LEVANTAMENTO PLANALTIMÉTRICO.
- QUALQUER MODIFICAÇÃO OU DÚVIDA DEVERÁ SER IMEDIATAMENTE COMUNICADA POR ESCRITO AO
- PROJETISTA.
- PARA MANTER A ARMAÇÃO NA POSIÇÃO CORRETA UTILIZAR "ARANHAS" REGULARMENTE ESPAÇADAS.
- FORMA DE MADEIRA COMPENSADA TIPO MADEIRIT 12mm, PLASTIFICADA.
- PARA DEMAIS INFORMAÇÕES E ANÁLISES, CONSULTAR MEMORIAL DESCRITIVO E PLANILHA ORÇAMENTÁRIA.

1	INSERÇÃO DE NOTA EXTRA (IMPORTANTE)	SET/21	RICARDO		
0	EMIÇÃO INICIAL	AGO/21	RICARDO		
REV	DESCRIÇÃO	DATA	EXEC.	VERIF.	APROV.
CONTRATADA:					
VIAVOZ EIRELI					
RESPONSÁVEL TÉCNICO: JOSÉ HENRIQUE R. BAESSE REG. CREA: 53341/D					
ASS:					
AUTORIA DO PROJETO: RICARDO RATTON DE ALMEIDA REG. CREA: 203.167/D					
ASS:					
CONTRATANTE:					
PREFEITURA DE SANTA LUZIA CNPJ 18.715.409/0001-50					
PROGRAMA:					
FONTE OLHOS DE LUZIA					
MUNICÍPIO/ÁREA:					
RUA OSWALDO CRUZ COM AV. ÁLVARES CABRAL SANTA LUZIA - MG					
TÍTULO:					
PROJETO ESTRUTURAL FONTE OLHOS DE LUZIA ARMAÇÃO DAS VIGAS DE FUNDAÇÃO					
DATA:		ESCALA:		PRANCHA:	
AGOSTO/2021		INDICADA			
ARQUIVO:		PREF.SANTA LUZIA_FONTE_EST_V1.dwg			
				05/17	